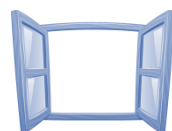


PRINCIPALES MEDIDAS PREVENTIVAS IMPLANTADAS FRENTE A COVID-19

MAIN PREVENTIVE MEASURES IMPLEMENTED AGAINST COVID-19



PLAN DE CONTINGENCIA
CONTINGENCY PLAN



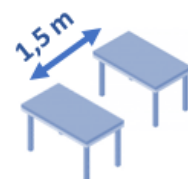
VENTILACIÓN CONTINUADA
CONTINUED VENTILATION



DESINFECCIÓN PREVIA CERTIFICADA
CERTIFIED REOPENING DISINFECTION



**PLAN DE LIMPIEZA Y DESINFECCIÓN
REFORZADO**
REINFORCED CLEANING AND
DISINFECTION PLAN



DISTANCIA DE SEGURIDAD
SAFETY DISTANCE



**ANÁLISIS MICROBIOLÓGICOS DE
CONTROL**
CONTROL MICROBIOLOGICAL ANALYSIS



EQUIPOS DE PROTECCIÓN INDIVIDUAL
INDIVIDUAL PROTECTION EQUIPMENT



**CARTAS DIGITALIZADAS MEDIANTE
CÓDIGO QR**
MENU DIGITIZED BY QR CODE



GEL DESINFECTANTE DISPONIBLE
DISINFECTANT GEL AVAILABLE



MANTELERÍA DE UN SÓLO USO
DISPOSABLE TABLECLOTH



CONTROL DE AFORO
CAPACITY CONTROL



**LAVADO DE VAJILLA A Tª 82°C O
SUPERIOR**
DISHWASHING AT Tª 82°C OR HIGHER



ALFOMBRA DESINFECTANTE
DISINFECTANT CARPET



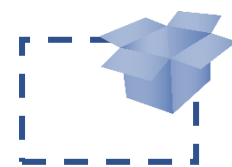
**LAVADO DE UNIFORMES Y TEXTILES A
MÁS DE 70°C**
WASHING OF UNIFORMS AND TEXTILES
AT MORE THAN 70°C



ITINERARIO UNIDIRECCIONAL
ONE-WAY ITINERARY



**FORMACIÓN ESPECIALIZADA PARA EL
PERSONAL**
SPECIALIZED TRAINING FOR STAFF



ÁREA RESTRINGIDA PARA PROVEEDORES
RESTRICTED AREA FOR SUPPLIERS



**CONTROL DE TEMPERATURA PARA EL
PERSONAL**
TEMPERATURE CONTROL FOR STAFF

PAUTAS BÁSICAS DE SEGURIDAD E HIGIENE FRENTE A COVID-19



BASIC SAFETY AND HYGIENE TIPS AGAINST COVID-19



USE MASCARILLA CUANDO NO ESTÉ SENTADO
WEAR A MASK WHEN YOU ARE NOT SITTING



**TRAS SU USO, TIRE LOS PAÑUELOS DESECHABLES
A UNA PAPELERA CON TAPA, ASÍ COMO LA
MASCARILLA SI NO SE PUEDE REUTILIZAR**
AFTER USE, THROW THE DISPOSABLE TISSUES IN A
COVERED BIN, AS WELL AS THE MASK IF IT
CANNOT BE REUSED



**LÁVESE LAS MANOS FRECUENTEMENTE Y
METICULOSAMENTE. HAGA USO DEL GEL DESINFECTANTE**
WASH YOUR HANDS FREQUENTLY AND THOROUGHLY.
MAKE USE OF THE DISINFECTING GEL



**EVITE TOCARSE LA BOCA, LA NARIZ Y LOS OJOS
CON LAS MANOS**
AVOID TOUCHING YOUR MOUTH, NOSE, AND EYES
WITH HANDS



**AL TOSER O ESTORNUDAR, CÚBRASE LA NARIZ Y BOCA CON
UN PAÑUELO DESECHABLE O SOBRE EL CODO FLEXIONADO**
WHEN COUGHING OR SNEEZING, COVER YOUR NOSE AND
MOUTH WITH A DISPOSABLE TISSUE OR OVER YOUR FLEXED
ELBOW



**MANTENGA LA DISTANCIA DE SEGURIDAD DE AL
MENOS 1.5 METROS ENTRE PERSONAS. EVITE
SALUDAR CON CONTACTO FÍSICO**
KEEP THE SAFETY DISTANCE OF AT LEAST 1.5 METERS
BETWEEN PEOPLE. AVOID GREETING WITH PHYSICAL
CONTACT

INFORMACIÓN SANITARIA Y DE EMERGENCIAS HEALTH AND EMERGENCY INFORMATION

**¿SÍNTOMAS DE COVID-19?
COVID-19 SYMPTOMS?**



900 400 061

**INFORMACIÓN SOBRE COVID-19
COVID-19 INFORMATION**



955 545 060

**ASISTENCIA SANITARIA URGENTE
HEALTH EMERGENCY**

061

112